

DOLOMITY - via ferraty

Dolomity Brenta



Dolomity Brenta będące częścią Alp Retyckich w Alpach Wschodnich to odrębne pasmo górskie, położone w bok od głównych szlaków właściwych Dolomitów. Dzika przyroda wśród skalnych szczytów zawieszona między dolinami Val di Sole, Val di Rabbi i Val di Peio pozwala na bliski kontakt z przyrodą na granicy 3.500 m n.p.m. Większość najciekawszych tras ferratowych usytuowana jest w okolicach Madonny di Campiglio.

Via Ferrata – to (z jęz. włoskiego "żelazna droga") ubezpieczony szlak turystyczny, wyposażony dla celów autoasekuracji w linę stalową, stopnie, drabinki, mosty. Szczególnie popularny w Dolomitach. Pierwsze ferraty powstały w czasie I wojny światowej, w celu ułatwienia przemieszczania się żołnierzy między umocnionymi punktami w górach.

22-30 lipca 2017

cena: **2.200,- zł**

Cena zawiera: ubezpieczenie alpinistyczne, 4 noclegi na kempingu k/Madonna di Campiglio, 2 noclegi w schroniskach górskich, wyżywienie: 6 śniadań, opiekę kierownika wyprawy, przejazd na trasie: Warszawa–Madonna di Campiglio–Warszawa, oraz przejazdy lokalne (dojazdy do górskich szlaków)

Organizator zapewnia: pakiet żywieniowy – 6 śniadań, osprzęt linowy (uprząż, lonża asekuracyjna, kask, karabinki samozatraskowe)

We własnym zakresie: należy zabezpieczyć: śpiwory, odpowiednie obuwie i ubranie, latarki czołówki, raki pod buty, palniki i maszyny do gotowania, butany, kubki, menażki.

Cena nie zawiera: - pakietu 6 ciepłych posiłków po wędrownie - dodatkowo płatne 150 zł, biletów na wjazdy kolejkami górskimi: ok 40 EUR.

*KAMERALNA GRUPA

*DOBRA ATMOSFERA

*PIĘKNE GÓRY

MALOKA TRAVEL

✉ 02-758 Warszawa ul. Burgaska 6 lok.32

☎ +48 606 353 030 ☎ +48 797 810 280

maloka@malokatravel.pl www.malokatravel.pl

RIDER GÓRSKI

dzień 1. 22.07 Wyjazd wieczorem z Warszawy, przejazd do Włoch

dzień 2. 23.07 Przyjazd do Włoch na kamping, rozlokowanie. Wypoczynek. Omówienie tras, sprawdzenie sprzętu.

dzień 3. 24.07 **FERRATA GUSTAVO VIDI** (Pietra Grande)

Śniadanie. Przejazd do stacji kolejki Grostè (1640 m n.p.m.). Wjazd kolejką linową na Passo del Grostè (2438 m n.p.m.). Przejście szlakiem turystycznym w kierunku ferraty Gustavo Vidi. Sama ferrata nie jest trudna, aczkolwiek prowadzi ona w ciekawej ekspozycji, u podnóża dużego masywu Pietra Grande (2936 m n.p.m.), wśród skałych iglic. Ze szlaku możemy podziwiać widoki na Brenta Centrale z doliną Val di Tovel i szczytem Cima Presanella. Koniec ferraty prowadzi przez płaskowyż Orti della Regina, w dół do schroniska Graffer (2261 m n.p.m.). Przerwa na wypoczynek. Zejście do stacji kolejki linowej, zjazd na Passo Campo Carlo Magno. Powrót na **kemping**. Nocleg.

Szczegóły trasy:

różnica poziomów na szlaku: podejście 350 m, zejście 450 m	stopień trudności ferraty: łatwa	czas przejścia: ok. 5-6 h
--	--	-------------------------------------

dzień 4. 25.07 **FERRATA ALFREDO BENINI** - Via delle Bocchette (Cima del Grostè - Cima Falkner)

Śniadanie. Przejazd do stacji kolejki Grostè (1640 m n.p.m.). Wjazd kolejką linową na Passo del Grostè (2438 m n.p.m.). Przejście szlakiem turystycznym w kierunku ferraty prowadzącej skalnym trawersem na przełęcz Bocchetta dei Camosci (2784 m n.p.m.). Krótki odpoczynek. Przejście u podnóża Cima Falkner, na wysokość (2910 m n.p.m.). Zejście szlakiem przez schronisko Tuckett (2272 m n.p.m.) do schroniska Vallesinella (1513 m n.p.m.). Powrót na **kemping**. Nocleg.

Szczegóły trasy:

różnica poziomów na szlaku: podejście 500 m, zejście 1350 m	stopień trudności ferraty: łatwa	czas przejścia: ok. 7 h
---	--	-----------------------------------

dzień 5. 26.07 **FERRATA BOCCHETTE ALTE**

Śniadanie. Przejazd do stacji kolejki Grostè (1640 m n.p.m.). Wjazd kolejką linową na Passo del Grostè (2438 m n.p.m.). Przejście szlakiem turystycznym w kierunku schroniska Tuckett (2272 m n.p.m.). Po krótkim odpoczynku przejście w kierunku Bocca del Tuckett na wys. 2613 m n.p.m. z pięknymi i widokami na Cima Brenta i Cima Tosa. Ferrata prowadzi ostrą i eksponowaną granią, pokonując jej kolejne z licznymi uskokami na długich i stromych drabinach. Dalej przejście na płaskowyż szczytu Spallone dei Massodi (3004 m). Zejście w dół do przełęczy Bocchette Bassa dei Massodi, skąd wybierzemy jeden z dwóch wariantów zejścia. Pierwszy wariant to mocno eksponowana ferrata Oliva Detassis, którą po drabinach szybko zejdziemy na dół. Drugi wariant kontynuuje dalej ferratę Alte (naz. Sentiero Umberto Quintavale). Droga prowadzi na taras po zachodniej stronie szczytu Cima Molveno. Stąd widok na kocioł Vedretta degli Sfulmini oraz przełęcz Bocca dei Armi. Następnie podążamy szlakiem w dół do **schroniska Alimonta** (2580 m n.p.m.). Nocleg.

Szczegóły trasy:

różnica poziomów na szlaku: podejście 580 m, zejście 450 m	stopień trudności ferraty: średnio trudna	czas przejścia: ok. 7 h
--	---	-----------------------------------

MALOKA TRAVEL

✉ 02-758 Warszawa ul. Burgaska 6 lok.32

☎ +48 606 35 30 30 ☎ +48 797 810 280

maloka@malokatravel.pl www.malokatravel.pl

dzień 6. 27.07 FERRATA BOCCHETTE CENTRALI (Campanile Basso, Campanile Alto, C. dei Armi)

Śniadanie. Tego dnia kontynuujemy wędrówkę wśród najpiękniejszych turni grupy Brenta. Naszą wspinaczkę zaczynamy ze schroniska Alimonta (2580 m n.p.m.) w kierunku przełęczy Bocca dei Armi przez lodowiec Vedr. degli Sfulmini. Trasa wiedzie w absolutnie wyjątkowym krajobrazie od C. dei Armi do turni Campanile Alto i Campanile Basso. Szczególnie powalający jest zaś widok na Cima Brenta Alta. Jest to jeden z najpiękniejszych krajobrazowo wysokogórskich szlaków w Dolomitach. Pomimo tego, że ferrata ma kilka bardzo eksponowanych fragmentów, to technicznie jest raczej nietrudna. Turnia Campanile Basso będzie nam towarzyszyć przez dłuższy czas, a jej kulminacyjnym punktem będzie wąski gzyms, eksponowany na kilkusetmetrowej ścianie Torre di Brenta i Cima Sfulmini. Po około 6 godzinach dotrzemy w okolice schroniska Pedrotti (2491 m n.p.m.). Nocleg w schronisku **Brentei** (2491 m n.p.m.) z widokiem na najwyższy szczyt Brenty – Cima Tosa.

Szczegóły trasy:

różnica poziomów na szlaku: podejście 450 m, zejście 850 m	stopień trudności ferraty: średnio trudna	czas przejścia: ok. 7 h
--	---	-----------------------------------

dzień 7. 28.07 FERRATA SOSAT (Punte di Campiglio – Cima Mandron)

Śniadanie. Przejście szlakiem ze schroniska Brentei w kierunku schroniska Tuckett.

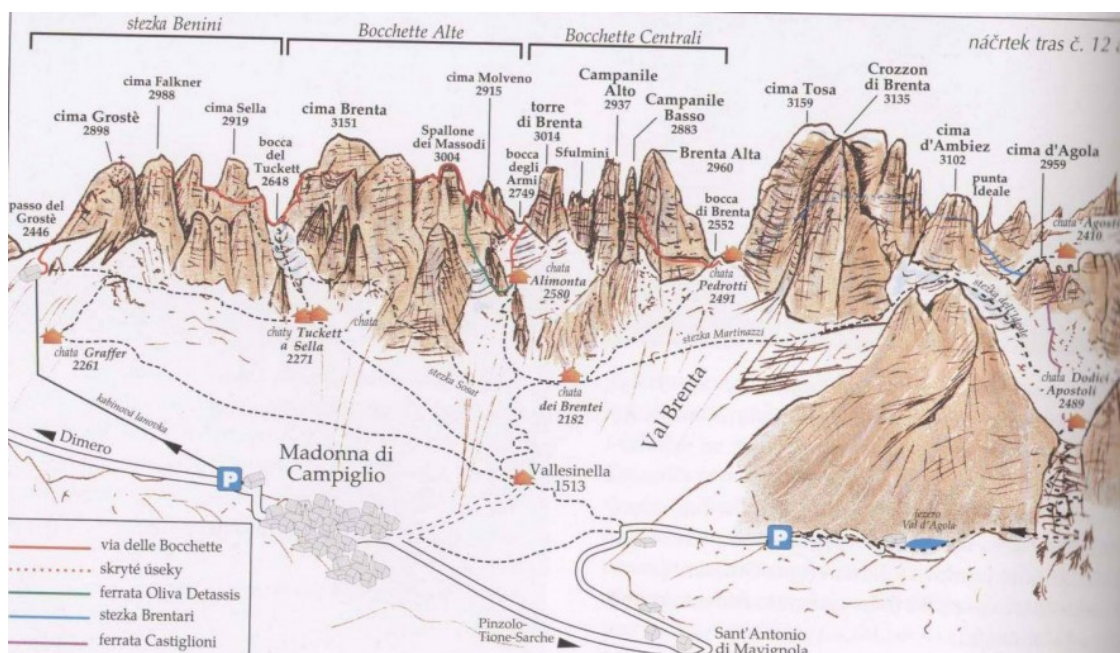
Zacniemy spod ściany Cima Mandron, skąd zaczyna się bardzo atrakcyjna trasa. Szlak ten, fragmentami bez żadnych ubezpieczeń zaczyna się ze skraju przepaści krótką ale eksponowaną ferratą, z tzw. powietrznym zejściem, zakończonym bardzo długą, pionową drabiną. Być może trasa nie jest jakaś rewelacyjna, ale za to oferuje piękne widoki i jest po prostu łącznikiem między Rif. Tuckett a grupą ferrat BOCCHETTE. Do schroniska Tuckett dotrzemy po ok. 4 godzinach. Skąd zejdziemy do schroniska Grostè (2261 m n.p.m.). Zjazd kolejką do Madonna di Campiglio, na kemping, Nocleg.

Szczegóły trasy:

różnica poziomów na szlaku: podejście 450 m, zejście 400 m	stopień trudności ferraty: łatwa	czas przejścia: ok. 6 h
--	--	-----------------------------------

dzień 8. 29.07

Śniadanie. Wyjazd z Madonna di Campiglio w kierunku Polski. Przyjazd do Warszawy około północy.



MALOKA TRAVEL

✉ 02-758 Warszawa ul. Burgaska 6 lok.32
☎ +48 606 35 30 30 ☎ +48 797 810 280
maloka@malokatravel.pl www.malokatravel.pl